



INTERRUPT. AUTOMAT. 3VT1 PODER DE CORTE ESTANDAR
 ICU=25KA, 415V AC 4POLOS,PROTECC. DE DISTRIBUC.
 DISPARAD. DE SOBREINTENS. TM, LIN IN= 125A INTENSIDAD
 ASIGNADA IR=100... 125A PROT. CT.SOBREC. II= 625... 1250A,
 PROTECC. CONTRA CORTOCIRCUITO CONDUCTOR N
 PROTEGIDO SIN DISPARADOR AUXILIAR SIN CONTACTO
 AUXILIAR/DE ALARMA

Figura similar

La versión	
Nombre comercial del producto	SETRON
Designación del producto	Interruptores automáticos compactos 3VT1_5
Tipo de elemento de accionamiento	palanca basculante
Tipo de accionamiento de conmutación / accionamiento del motor	No
Tipo de disparador de sobreintensidad	TM
Datos técnicos generales	
Número de polos	4
Tamaño constructivo del interruptor automático	3VT1
Vida útil eléctrica (ciclos de maniobra) / típico	6 000
Categoría de empleo	A
Clase de potencia para interruptor automático	N
Vida útil mecánica (ciclos de maniobra) / típico	20 000
Frecuencia de maniobra / máx.	120 1/h
Voltaje	
Tensión de aislamiento / valor asignado	690 V

Resistencia a tensión de choque / valor asignado	8 kV
Clase de protección	
Grado de protección IP	IP40
Función de protección del disparador de sobreintensidad	LIN
Disipación	
Pérdidas [W]	
<ul style="list-style-type: none"> con valor asignado de la intensidad / con AC / en estado operativo caliente / por polo 	5 W
<ul style="list-style-type: none"> máx. 	15 W
Electricidad	
Intensidad de empleo / con 45 °C / valor asignado	110 A
Corriente permanente / valor asignado	125 A
Temperatura de reducción de potencia (derating) / para valor asignado de la corriente permanente	40 °C
Valor de respuesta ajustable para corriente	
<ul style="list-style-type: none"> del disparador de sobrecarga dependiente de la corriente / valor final 	125 A
<ul style="list-style-type: none"> del disparador instantáneo de cortocircuito / Valor inicial 	625 A
<ul style="list-style-type: none"> del disparador instantáneo de cortocircuito / valor final 	1 250 A
Circuito principal	
Frecuencia de empleo	
<ul style="list-style-type: none"> 1 / valor asignado 	50 Hz
<ul style="list-style-type: none"> 2 / valor asignado 	60 Hz
Tensión de empleo	
<ul style="list-style-type: none"> valor asignado / máx. 	690 V
<ul style="list-style-type: none"> para circuito principal / con AC / con 50 Hz / máx. 	690 V
<ul style="list-style-type: none"> para circuito principal / con AC / con 60 Hz / máx. 	690 V
<ul style="list-style-type: none"> para circuito principal / con DC / máx. 	440 V
Intensidad de empleo	
<ul style="list-style-type: none"> con 40 °C / valor asignado 	125 A
<ul style="list-style-type: none"> con 50 °C / valor asignado 	110 A
Idoneidad	
Aptitud para uso	protección de instalaciones
<ul style="list-style-type: none"> Seccionador 	Sí
Parámetros ajustables	

Valor de respuesta ajustable para corriente / del disparador de sobrecarga dependiente de la corriente / Valor inicial	100 A
--	-------

Detalles del producto

Componente del producto	
<ul style="list-style-type: none"> • Señalizador de disparo • interruptor auxiliar • disparador de tensión • disparador de mínima tensión • disparador de mínima tensión con contacto en avance 	<p>No</p> <p>No</p> <p>No</p> <p>No</p> <p>No</p>
Ampliación del producto / opcional / accionamiento del motor	Sí

Función del producto

Función del producto	
<ul style="list-style-type: none"> • del disparador térmico de sobrecarga • Protección de defecto a tierra • para neutro / protección de cortocircuito y sobrecarga • detección de pérdida de fase • protección de sobrecarga 	<p>ajustable</p> <p>No</p> <p>Sí</p> <p>No</p> <p>Sí</p>

Cortocircuito

Poder de corte corriente de cortocircuito de servicio (Ics)	
<ul style="list-style-type: none"> • con 240 V / valor asignado • con 415 V / valor asignado • con 500 V / valor asignado • con 690 V / valor asignado 	<p>20 kA</p> <p>13 kA</p> <p>6 kA</p> <p>3 kA</p>
Poder de corte corriente de cortocircuito límite (Icu)	
<ul style="list-style-type: none"> • con 240 V / valor asignado • con 415 V / valor asignado • con 500 V / valor asignado • con 690 V / valor asignado 	<p>40 kA</p> <p>25 kA</p> <p>12 kA</p> <p>6 kA</p>

Conexiones

Disposición de la conexión eléctrica / para circuito principal	frontal
Tipo de conexión eléctrica / para circuito principal	bornes de caja

Diseño Mecánico

Altura	130 mm
Anchura	100 mm
Profundidad	80 mm

Posición de montaje	con nivel de montaje vertical girable +/-180°, con nivel de montaje vertical inclinable +/- 30° hacia adelante/atrás
Tipo de fijación	montaje fijo
Peso neto	1,336 kg

Certificados

Identificadores de los equipos

- según EN 61346-2 Q
- según EN 81346-2 Q

General Product Approval	Declaration of Conformity	Test Certificates	other
---------------------------------	----------------------------------	--------------------------	--------------



CCC



EG-Konf.

[Type Test Certificates/Test Report](#)

[Miscellaneous](#)

Más información

Information- and Downloadcenter (Catálogos, Folletos,...)

<http://www.siemens.com/lowvoltage/catalogs>

Industry Mall (sistema de pedido online)

<https://mall.industry.siemens.com/mall/es/es/Catalog/product?mlfb=3VT1712-2EJ46-0AA0>

Service&Support (Manuales, certificados, características, FAQ,...)

<https://support.industry.siemens.com/cs/ww/es/ps/3VT1712-2EJ46-0AA0>

Base de datos de imágenes (fotos de producto, dibujos acotados 2D, modelos 3D, esquemas de conexiones, ...)

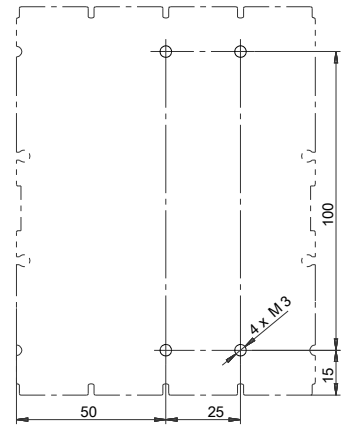
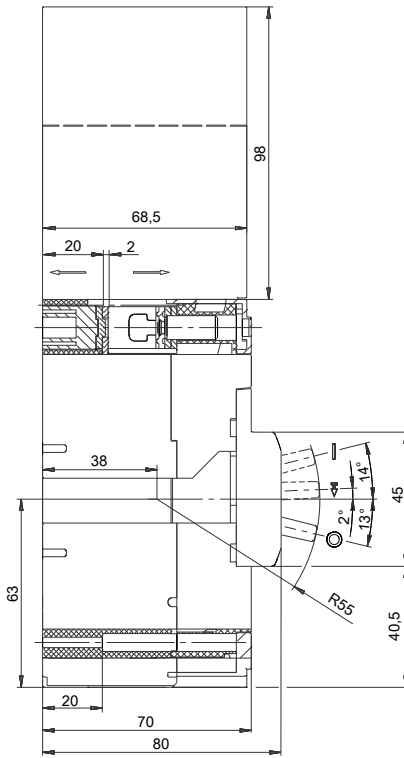
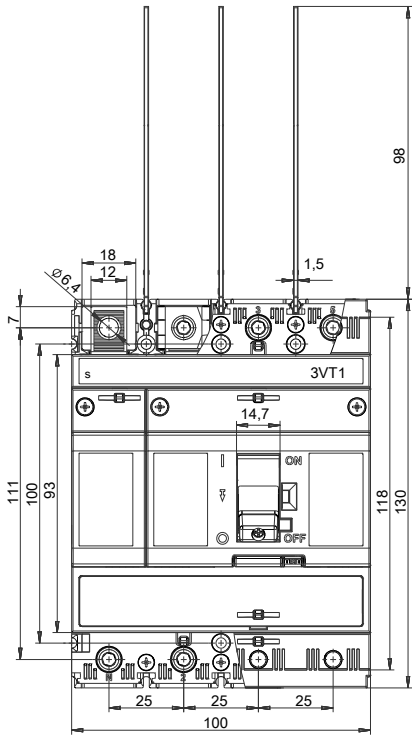
http://www.automation.siemens.com/bilddb/cax_en.aspx?mlfb=3VT1712-2EJ46-0AA0

CAX-Online-Generator

<http://www.siemens.com/cax>

Tender specifications

<http://www.siemens.com/specifications>



-Q

